

LSV-M8018产品规格书

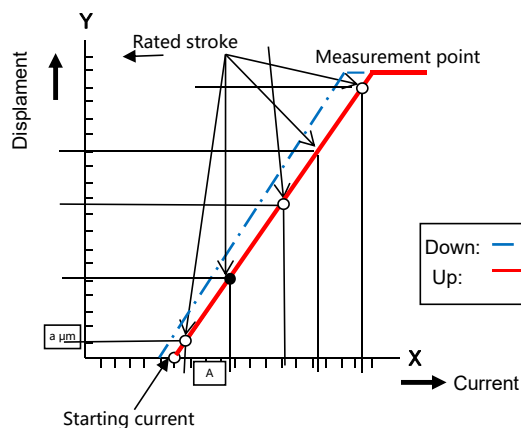
机种名
MODEL
管理号
Spec.No.

LSV-M8018
LSV-M8018

3.3.电气特性规格/Function Specification

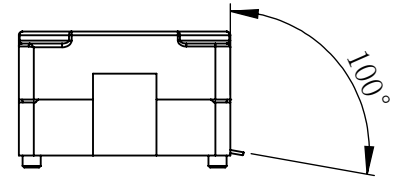
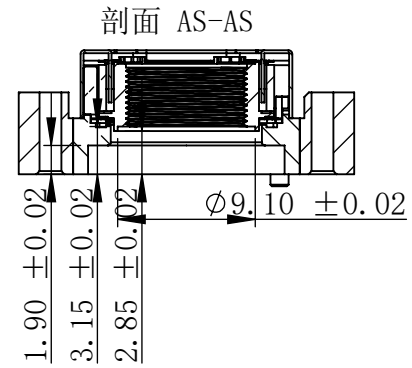
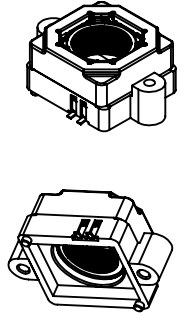
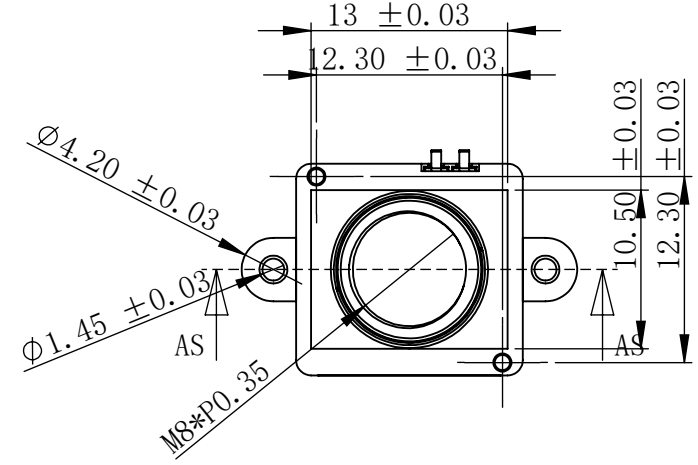
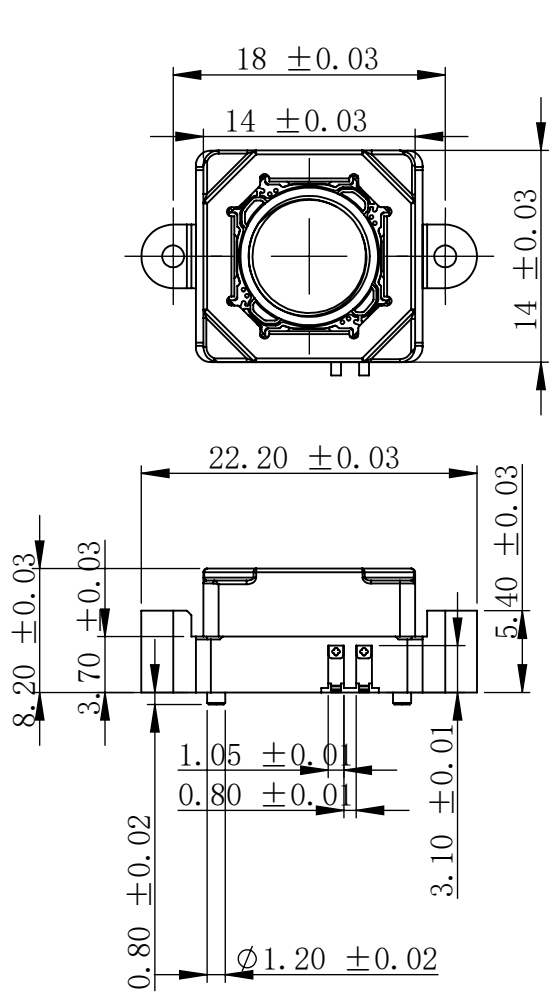
NO.	项目/ITEM	规格/SPEC	方向/Direction	备注/REMARK
3-3-1	额定行程 Rated Stroke	·≥300μm(@100mA)	向上 upward	·测试专用镜头(lens weight =0.9g) + 全反镜
3-3-2	始动电流 Starting Current	·25mA~40mA	向上 upward	·测试专用镜头(lens weight =0.9g) + 全反镜
3-3-3	敏感度 Sensitivity	·4μm/mA~12μm/mA	向上 upward	CP: C=50mA, D=80mA 测试专用镜头(lens weight =0.9g) + 全反镜
3-3-4	迟滞误差 Hysteresis	≤15μm	向上 upward	·测试专用镜头(lens weight =0.9g) + 全反镜 ·5mA/step 10mA→100mA→10mA
3-3-5	动态光轴 Dynamic Tilt	≤10'	向上 upward	向上, 0~300um 测试专用镜头(lens weight =0.9g) + 全反镜
3-3-6	姿势差 Posture Deviation	≤±85um	三姿 upward Horizontal down	0~300um 测试专用镜头(lens weight =0.9g) + 全反镜
3-3-7	线性度 Linear	≤10μm	向上 upward	向上, 0~300um 测试专用镜头(lens weight =0.9g) + 全反镜
3-3-8	二段位移 AF Current	≤15μm	向上 upward	向上, 0~300um 测试专用镜头(lens weight =0.9g) + 全反镜

【电气特性测试项目和测试方法/Measurement items and methods of the characteristics】



·敏感度/Sensitivity
= (d-c)/(D-C)

·始动电流/Starting Current
= A - (a - (B-A))/(b-a)



			角度公差 TOLERANCE	±0.5	一般公差		姓名 NAME	日期 DATE	深圳市联视电子有限公司		
			单位 UNIT	mm	0. XXX	±0.01	设计 DRAWN	程昱	2023/8/5	品名 NAME	LSV-M8018
			材料 MATERIAL		0. XX	±0.02	确认 CHECKED	吴峰		图号 DWG. NO.	
序号 SYM.	内容 CONTENT	日期 DATE	比例 SCALE		0. X	±0.05	校准 ENG APPR.			适用机种 MODEL NAME	通用
	变更 CHANGE				X	±0.1					