

# 产品规格书/SPECIFICATION

机种名

MODEL

LSV-1223M

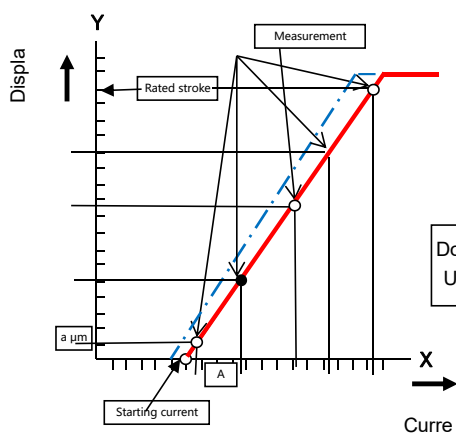
管理号

Spec.No.

## 电气特性规格/Function Specification

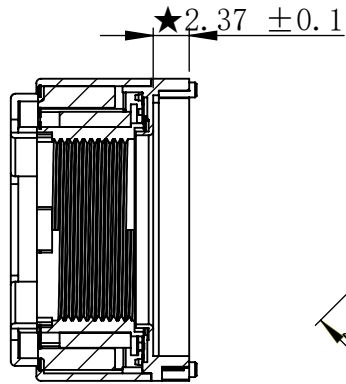
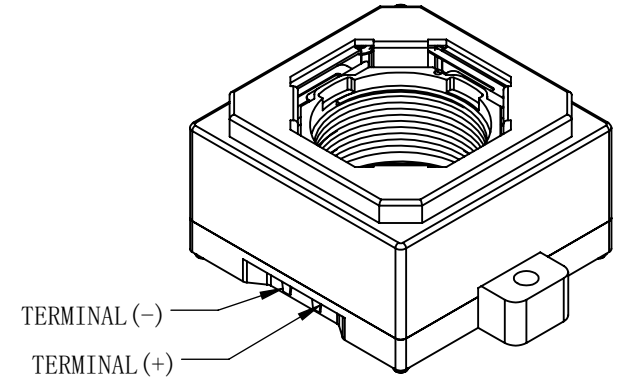
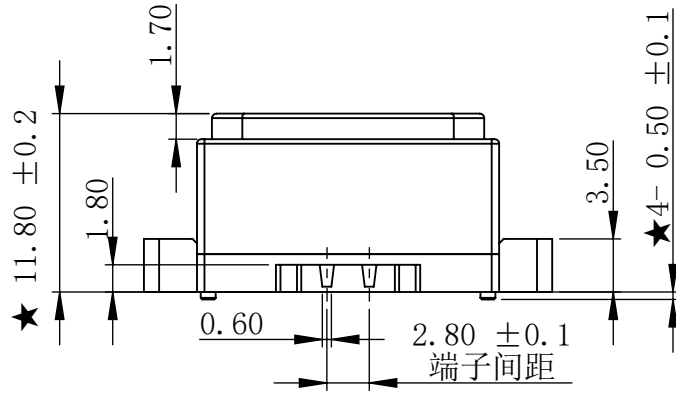
NO.	项目/ITEM	规格/SPEC	方向/Direction	备注/REMARK
1	额定行程 Rated Stroke	·≥280μm(@100mA)	向上 upward	·测试专用镜头( lens weight =7g) + 全反镜
2	始动电流 Starting Current	·35mA~65mA	向上 upward	·测试专用镜头( lens weight =7g) + 全反镜
3	敏感度 Sensitivity	·5μm/mA~10μm/mA	向上 upward	CP: C=50mA, D=80mA 测试专用镜头( lens weight =7g) + 全反镜
4	迟滞误差 Hysteresis	≤15μm	向上 upward	·测试专用镜头( lens weight =7g) + 全反镜 ·5mA/step10mA→100 mA→10mA
5	动态光轴 Dynamic Tilt	≤15'	向上 upward	向上, 0~280um测试专用镜头( lensweight =7g) + 全反镜
6	姿势差 Posture Deviation	≤±150um	三姿 upward Horizontal down	0~280um测试专用镜头( lens weight =7g) + 全反镜
7	线性度 Linear	≤25μm	向上 upward	向上, 0~280um测试专用镜头( lensweight =7g) + 全反镜
8	二段位移 AF Current	≤15μm	向上 upward	向上, 0~280um测试专用镜头( lensweight =7g) + 全反镜

### 【电气特性测试项目和测试方法/Measurement items and methods of the characteristics】

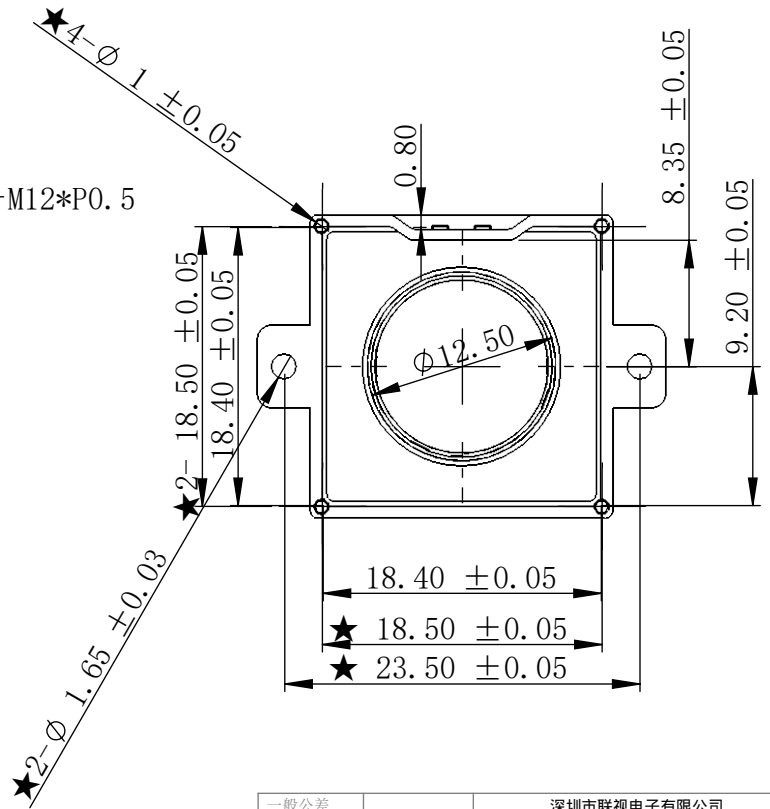
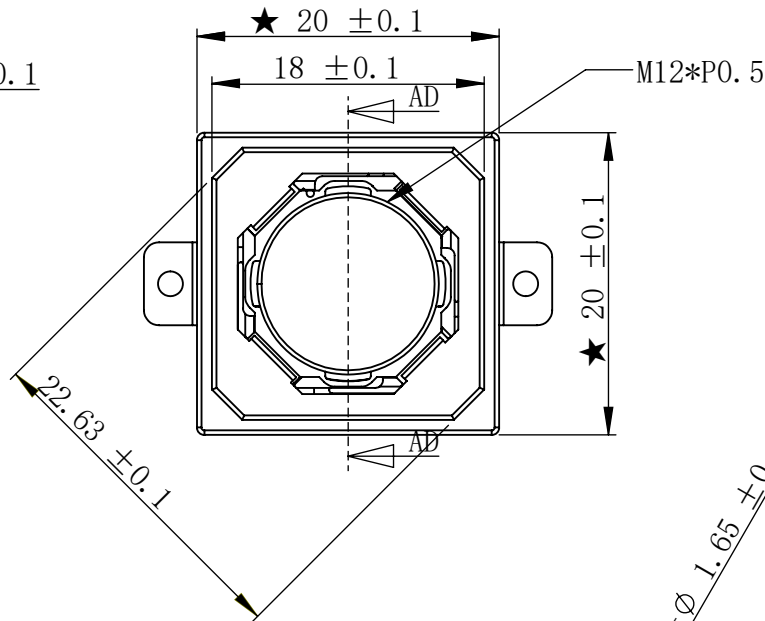


敏感度/Sensitivity  
= (d-c)/(D-C)

始动电流/Starting Current  
= A - (a · (B-A)) / (b-a)



剖面 AD-AD  
比例 2 : 1



一般公差 TOLERANCE	±0.05	深圳市联视电子有限公司 Shenzhen Lianshi Electronics Co., Ltd
单位 UNIT	mm	LSV-1223M